



MINI-KEEPER ALARMSYSTEM

SICHERHEIT GANZ EINFACH
SECURITY MADE SIMPLE

BEDIENUNGSANLEITUNG

Einführung

Wir danken Ihnen für den Kauf des Mini-Keepers. Ein Mini-Keeper ist ein kompaktes Alarmsystem, welches sehr einfach bedient werden kann. Es ist keine Programmierung oder Installation notwendig.

Diese Bedienungsanleitung beschreibt ausführlich, wie Ihr Mini-Keeper funktioniert und was notwendig ist, um ihn in Betrieb zu nehmen.

Für die Inbetriebnahme des Mini-Keepers benötigen Sie:

- ein handelsübliches Mobiltelefon mit SIM-Karte
- eine zusätzliche SIM-Karte für den Mini-Keeper

Weitere Informationen erhalten Sie unter www.mini-keeper.de

Hinweis: Beachten Sie unbedingt die beigefügten Sicherheitshinweise für den sachgemäßen Umgang mit dem Mini-Keeper.

1. Vorbereitung der SIM-Karte

Für den Betrieb des Mini-Keepers benötigen Sie, wie für jedes Mobiltelefon, eine eigene SIM-Karte. Technisch spielt es keine Rolle, ob Sie eine Prepaid- oder eine Vertragskarte verwenden. Jede SIM-Karte besitzt einen PIN-Code. Da der Mini-Keeper über keine Tastatur verfügt, ist eine PIN-Eingabe nicht möglich.

► Die PIN-Abfrage der SIM-Karte muss ausgeschaltet werden. Legen Sie hierzu die SIM-Karte, welche Sie für den Mini-Keeper nutzen möchten, zuerst in ein Mobiltelefon ein und schalten Sie die PIN-Code-Abfrage aus. Lesen Sie dazu ggf. in der Bedienungsanleitung des Mobiltelefons nach.

Notieren Sie sich die Rufnummer der SIM-Karte, welche für den Mini-Keeper vorbereitet wurde. Wir empfehlen, diese gleich im Telefonbuch Ihres Mobiltelefons zu speichern.

Falls Sie mehrere Mini-Keeper nutzen, geben Sie jedem Eintrag einen passenden Namen, damit sie sofort wissen, wo ein Alarm ausgelöst wurde.

Herstellerangaben

Mini-Keeper Alarmsystem ist ein Projekt der:

Lichtpunkt Dessau GmbH
Schulstraße 1
06846 Dessau-Roßlau

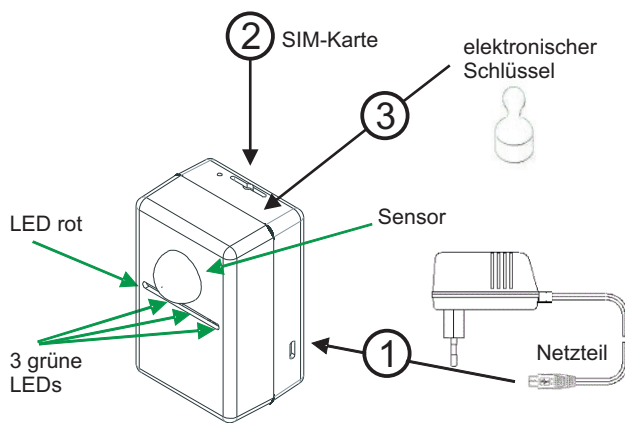
Tel. 01805 - KEEPER (533737, € 0,14 / Min., aus dem Mobilfunknetz deutlich teurer.)
Fax: +49 340 5167786

info@mini-keeper.de
www.mini-keeper.de

WEEE-Reg.-Nr. DE 79988931
EAN: 42 6027146 100 9



Li-ion



2. Vorbereitung des Mini-Keepers

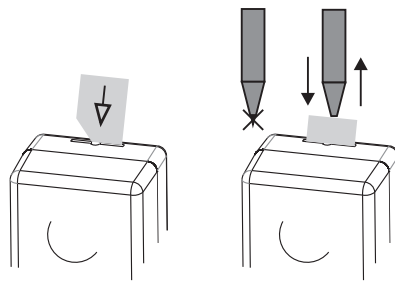
► Verbinden Sie das mitgelieferte Netzteil (1) zuerst mit dem Mini-Keeper und danach mit dem Stromnetz.

Gewährleisten Sie eine Ladezeit von mindestens 5 Minuten.

► Nehmen Sie danach die vorbereitete SIM-Karte (mit ausgeschalteter Abfrage der PIN-Nummer) und schieben diese durch den Schlitz (2) oben in den SIM-Kartenhalter ein. Beachten Sie dazu die Abbildung auf der Rückseite des Mini-Keepers, damit die Karte nicht falsch eingelegt wird.

Rasten Sie dann die Karte mit Hilfe eines geeigneten Gegenstandes, z.B. eines Kugelschreibers (Mine eingefahren, siehe Abbildung unten), in den SIM-Kartenhalter ein. Die SIM-Karte muss komplett im Gehäuse stecken.

Jetzt beginnt die rote Kontrollleuchte (LED) zu blinken. Je nach Netzabdeckung Ihres Mobilfunknetzes erlischt nach ca. 15-30 Sekunden die rote LED. Der Mini-Keeper hat sich nun, wie ein Mobiltelefon mit dem Mobilfunknetz verbunden.



Sehr wichtiger Hinweis: Die SIM-Karte und der elektronische Schlüssel sind Kleinteile, die von Kindern verschluckt werden könnten! Sorgen Sie unbedingt dafür, dass diese immer außerhalb deren Reichweite sind.

Die 3 grünen LEDs zeigen Ihnen nun an, dass 3 Rufnummern gespeichert werden können. Jede grüne LED entspricht einem Speicherplatz für eine Rufnummer.

► Rufen Sie von Ihrem (Mobil-)Telefon den Mini-Keeper an.

► Achten Sie bitte darauf, dass die Rufnummernanzeige eingeschaltet ist!

Nach wenigen Ruftönen wird die erste grüne LED erlöschen und die Rufnummer Ihres Mobiltelefons ist im Mini-Keeper gespeichert. Als zusätzliche Bestätigung für die erfolgreiche Speicherung der Rufnummer lehnt der Mini-Keeper den Anruf ab (Verbindung wird beendet).

Sie können so bis zu 3 Rufnummern von Mobiltelefonen oder Festnetzanschlüssen speichern. Wir empfehlen keine Speicherplätze ungenutzt zu lassen, sondern gegebenenfalls eine Rufnummer auf verschiedenen Speicherplätzen zu speichern. Die Vorbereitung ist damit abgeschlossen.

► Wollen Sie die gespeicherten Rufnummern ändern, so entnehmen Sie die SIM-Karte und beginnen den Vorgang erneut.
► Nach dem Einstecken und Einrasten der SIM-Karte (und dem Aufleuchten der grünen LED) stehen 3 Minuten für das Speichern jeder Rufnummer zur Verfügung. Wird nur eine neue Rufnummer gespeichert, wird der Modus nach 3 Minuten gestoppt.

► Wird keine neue Rufnummer (durch Anrufen des Mini-Keepers) gespeichert, werden nach 3 Minuten die bereits vorher im Gerät gespeicherten Rufnummern verwendet.

► Aus Sicherheitsgründen ist es nicht möglich, gespeicherte Rufnummern zu löschen, ohne gleichzeitig eine neue Rufnummer zu speichern.

3. Die Arbeitsweise des Mini-Keepers

Der Mini-Keeper verfügt über einen empfindlichen Sensor. Wird durch diesen eine Bewegung registriert, ruft der Mini-Keeper die gespeicherten Rufnummern nacheinander an, bis an einem der angerufenen Telefone der Alarmruf angenommen oder abgelehnt wird.

Nehmen Sie den Anruf an, ermöglicht das eingebaute Mikrofon für ca. 30 Sekunden in den Raum hinein zu hören.

► **Durch Aufsetzen des elektronischen Schlüssels auf den Mini-Keeper erfolgt die Deaktivierung**, d.h. es wird keine der gespeicherten Rufnummern angerufen, wenn sich der Schlüssel auf dem Gerät befindet.

Im elektronischen Schlüssel befindet sich ein kleiner Magnet. Dieser dient zur sicheren Fixierung des Schlüssels auf der Oberfläche des Mini-Keepers. Damit Sie die richtige Stelle zum Auflegen des Schlüssels leicht finden können, ist diese mit einem kleinen roten Aufkleber gekennzeichnet. Merken Sie sich die Stelle und entfernen Sie dann ggf. den Aufkleber.

► **Durch Abnehmen des elektronischen Schlüssels erfolgt die Aktivierung des Mini-Keepers.**

Reaktionszeiten des Mini-Keepers

- Zeit zum Verlassen des Raumes nach Aktivierung (Entfernen des Schlüssels): **3 Minuten**
Nach jeweils einer Minute erlischt eine grüne LED. Wird während des Countdowns der Schlüssel aufgesetzt, wird dieser abgebrochen.
- Zeit zum Betreten des Raumes und Auflegen des Schlüssels auf die vorgesehene Stelle am Mini-Keeper: **20 Sekunden**

Hinweis: Das Telefon, mit dem Sie die erste Rufnummer speichern, sollte SMS empfangen können, denn der Mini-Keeper kann Sie optional per SMS informieren. So können z.B. Meldungen vom Mobilfunknetzbetreiber oder zum Ladezustand des Akkus übermittelt werden.

Wir empfehlen, den Mini-Keeper ständig mit dem Ladegerät aufzuladen. Die im Mini-Keeper vorhandene Elektronik überwacht den Ladezustand der Batterie, wodurch ein Überladen verhindert wird.

Bei Stromausfall oder mobilem Betrieb erfolgt die Stromversorgung ausschließlich durch den eingebauten Akku, der - ähnlich wie bei einem Mobiltelefon - nach einigen Tagen leer ist. Sie können eine Warnmeldung als SMS-Nachricht auf die erste gespeicherte Rufnummer senden lassen. Aktivieren Sie bei Bedarf diese Funktion durch Senden einer SMS an Ihren Mini-Keeper mit dem Inhalt "sms an". Die Deaktivierung erfolgt durch Senden von "sms aus".

Status-Anzeigen

Rote LED

- **blitzt alle 10 Sekunden:** Gerät ist nicht mit Spannung versorgt
- **leuchtet dauernd:** PIN-Code der SIM-Karte noch aktiv.
- **blinkt im Sekunden-Takt:** Mobilfunknetz wird gesucht - Mini-Keeper ist noch nicht im Mobilfunknetz eingebucht. Ändern Sie mit Hilfe dieser Anzeige ggf. die Position.
- **blinkt zusammen mit einer grünen LED:** auf dem jeweiligen Speicherplatz erfolgt ein Anruf ohne Übermittlung der Rufnummer, die Speicherung der Rufnummer ist nicht möglich

grüne LEDs

- **zeigen den Countdown (3 Minuten)** zum Verlassen des Raumes blinkend an
- **bestätigen die Deaktivierung** nach Auflegen des elektronischen Schlüssels durch kurzes Aufleuchten.

jede grüne LED kennzeichnet einen Speicherplatz für eine Rufnummer

- **leuchtet dauernd** während der Einrichtung, bis die jeweilige Rufnummer gespeichert ist
- **leuchtet 180 Sekunden**, falls keine neue Rufnummer gespeichert wird und somit die alten Rufnummern übernommen werden

Die 3. grüne LED blitzt alle 3 Minuten auf, wenn der Mini-Keeper deaktiviert wurde und eine Bewegung registriert. Gleichzeitig wird dadurch angezeigt, dass der Mini-Keeper mit dem Mobilfunknetz verbunden ist, also störungsfrei funktioniert.

Ausschalten des Mini-Keepers

- 60 Sekunden nach Entnahme der SIM-Karte schaltet sich der Mini-Keeper aus.
- Ist der Mini-Keeper mit dem Stromnetz verbunden, so wird der Akku weiterhin geladen.